

6.1



Trūksta ratų tvirtinimo varžtų 2002 m. gamybos Hyundai Trajet ir 1992 m. gamybos Audi 80 automobiliams. Tai būdinga padangų keitimo sezono metu. Techninės apžiūros metu tai vertinama: DT – Rato stebulė. Rato tvirtinimo varžlės ar varžto nėra arba rato sujungimas su stebule nepatikimas (nesaugus).



## 6.2



2000 m. gamybos automobilio Ford Focus remontuotas priekinis buferis. Techninės apžiūros metu remontas įvertintas:

DT - Buferiai, šoninė apsauga ir galinė apsauga nuo palindimo po transporto priemone. Sudedamoji dalis atsipalaidavusi, nepatikimai pritvirtinta ar turi pažeidimų ir dėl to užkliudžius arba susidūrus galima susižaloti.

<.....>

## 6.3



1992 m. gamybos automobilio VW Transporter stabdymo jėgos reguliatorius “užfiksuotas” užtraukėju ir techninės apžiūros metu įvertintas:

DT - Stabdymo jėgos reguliatorius. Reguliatorius užsikirtęs, stringa arba neveikia (užsuktas plastikiniu užtraukėju)

<.....>

6.4



To paties 1992 m. gamybos automobilio VW Transporter skirtingos kairės ir dešinės pusės užpakalinės pakabos spyruoklės techninės apžiūros metu įvertintos :

DT - Spyruoklės ir stabilizatoriai. Netinkamas remontas arba konstrukcijos pakeitimas (skirtingos dešinės ir kairės pusės spyruoklės)



6.5

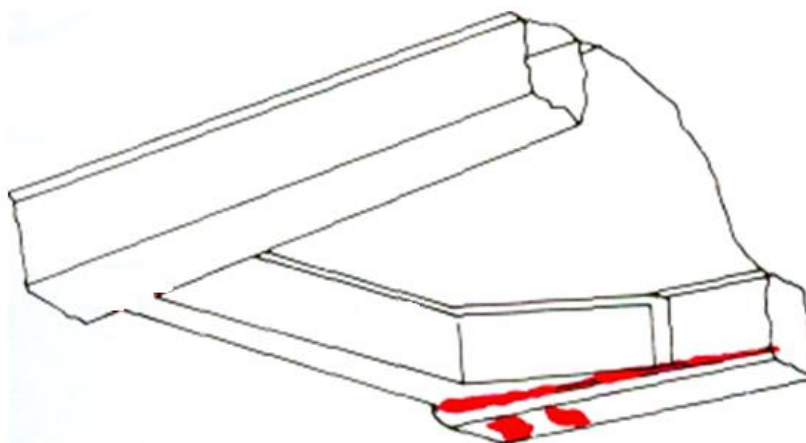


1979 m. gamybos lengvojo automobilio priekabos sukabinimo įtaiso remontas atliekant techninę apžiūrą buvo įvertintas:

DT - Sukabinimo įtaisas ir vilkimo įranga. Netinkamas remontas arba konstrukcijos pakeitimas

<.....>

## 6.6



Kiaurai prarūdijusios išilginė ir skersinė 1996 m. gamybos automobilio Ford Transit rėmo sijos. Techninės apžiūros metu pažeidimai įvertinti:

DT - Kabina ir kėbulas. Kėbulo arba kabinos statramsčiai nesaugūs (nepatikimi)