

16.1



Ant 2004 m. gamybos automobilio VW CADDY išorinio užpakalinio vaizdo veidrodžio priklijuotas papildomas veidrodis ir neapsaugota užpakalinio lango valytuvo ašelė techninės apžiūros metu įvertintos:

**DT** - Veidrodžio arba netiesioginio matymo įtaiso nėra arba jie (jų įrengimas) neatitinka nustatytų reikalavimų (**netinkamai įrengtas papildomas veidrodis**).

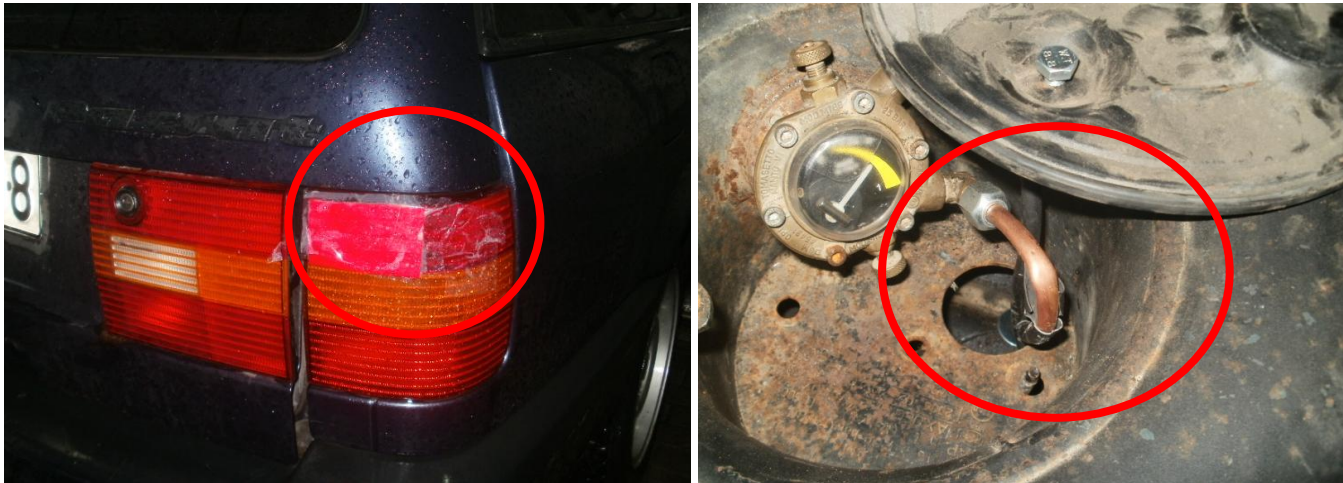
**DT** - Išorinio paviršiaus skydas, sudedamoji dalis turi pažeidimų, yra atsiknoję, nepatikimai pritvirtinti ar tokios formos, kad padidėja sužalojimo pavojus (**neapsaugota galinio lango valytuvo ašelė**)



To paties automobilio VW CADDY stabdžių antiblokavimo ir elektroninės stabilumo kontrolės sistemų kontrolės lemputės veikia pagal nustatytus reikalavimus

<.....>

## 16.2



„Remontuotas“ 1995 m. gamybos automobilio VW PASSAT stabdymo signalo žibinto sklaidytuvas ir netinkamai sulenktas dujinės maitinimo įrangos vamzdelis techninės apžiūros metu įvertinti:

**DT** - Stabdymo signalo žibintai) Sklaidytuvo (gaubto) nėra, jis sugadintas, išblukęs ir (ar) labai užterštas

**DT** - Įrangos sandara. Neatitinka įrangos montavimui į transporto priemonę nustatytų reikalavimų (vamzdeliai prie baliono)

<.....>

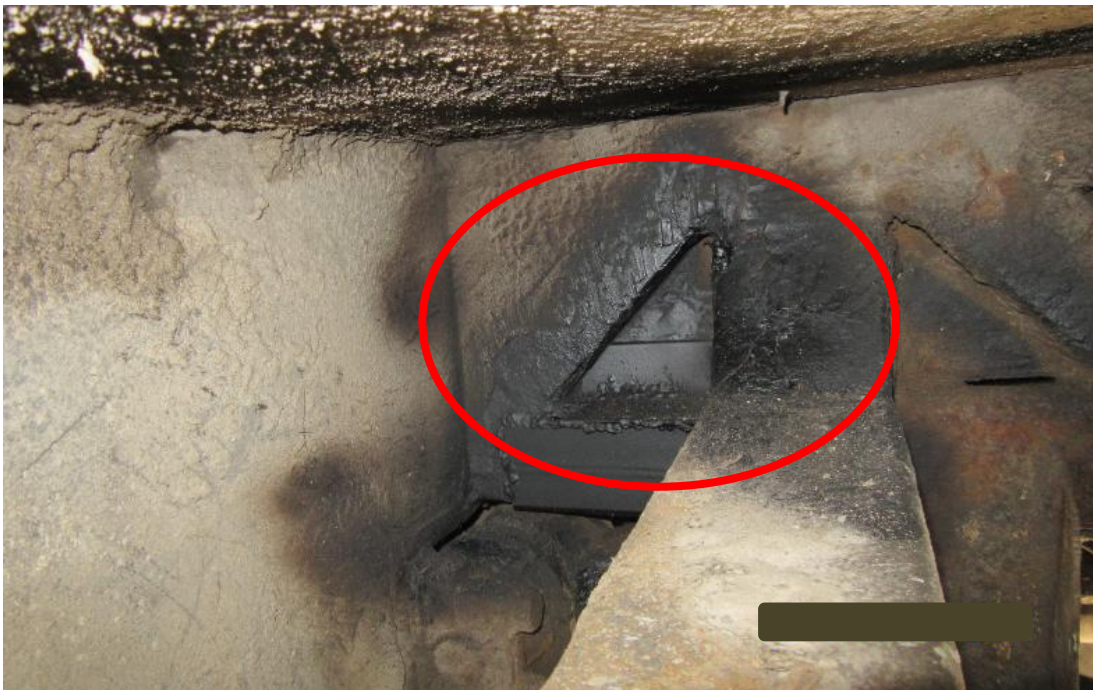
## 16.3



Nepritvirtintas 1996 m. gamybos automobilio BMW 316 keleivio pusės saugos oro pagalvės dangtelis ir lakuoti užpakalinių žibintų sklaidytuvai techninės apžiūros metu įvertinti:

**DT** - Saugos oro pagalvė. Yra akivaizdžių požymių, kad saugos oro pagalvė sugadinta, buvo suveikusi arba ant saugos oro pagalvės gaubto yra pritvirtinta pašalinių daiktų

**DT** - Ant sklaidytuvo arba šviesos šaltinio yra pašalinių medžiagų (dažai, gaubtai ar kita), kurios akivaizdžiai mažina skleidžiamos šviesos stiprumą arba spalvą (galiniai žibintai)



Remontuota 1998 m. gamybos autobuso MERCEDES BENZ kėbulo rėmas techninės apžiūros metu įvertintas:

**DT** - Važiuklė (laikantysis kėbulas, rėmas) ir prie jos tvirtinami mazgai. **Pernelyg didelis korozijos poveikis**, galintis turėti įtakos konstrukcijos stabilumui (tvirtumui)

## 16.5



Pažeista 1999 m. gamybos automobilio VW GOLF išmetamųjų dujų neutralizavimo įranga techninės apžiūros metu buvo įvertinta:

**DT** - Gamintojo įrengtos išmetamųjų dujų neutralizavimo įrangos nėra, pakeista jos konstrukcija, **ji pažeista** ar neveiksminga.

<.....>

## 16.6



Remontuotas 1998 m. gamybos automobilio RENAULT laiptelis techninės apžiūros metu įvertintas:

**DT** - Kabinos laipteliai. **Laiptelis** arba jo rėmas (korpusas) yra **tokios būklės, kad jais lipant galima susižeisti.**

<.....>

16.7

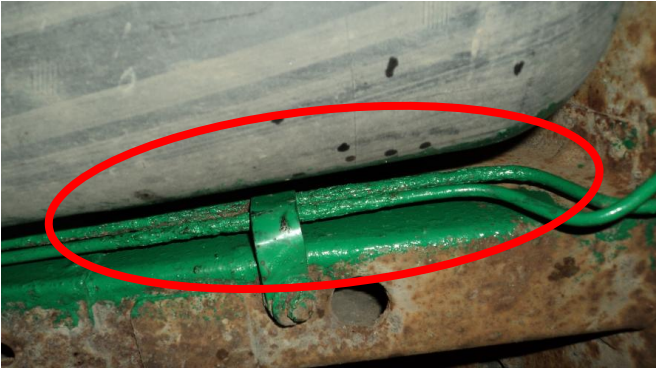


Surūdiņēs 1983 m. savos gamybos lengvojo automobilio priekabos rēmas tehninēs apziūros metu ģvertintas:

**DT** - Važiuklē (laikantysis kēbulas, rēmas) ir prie jos tvirtinami mazgai. **Pernelyg didelis korozijos poveikis**, galintis turēti ģtakos konstrukcijas stabilumui (tvirtumui) (rēmas).

<.....>

## 16.8



Remontuoti (nudažyti) 1999 m. gamybos automobilio CHRYSLER stabdžių vamzdeliai ir netinkamai įrengtas galinis rūko žibintas techninės apžiūros metu įvertinti:

**DT** - Standūs stabdžių sistemos vamzdeliai. **Vamzdeliai** pažeisti arba **per daug paveikti korozijos**.

**DT** - Priekiniai ir galiniai rūko žibintai. Žibintas, jo sklaidžiamos šviesos spalva arba stiprumas, **žibinto padėtis, išdėstymas** neatitinka nustatytų reikalavimų

Pakartotinės techninės apžiūros metu nustatyti trūkumai buvo tinkamai pašalinti



<.....>

## 16.9

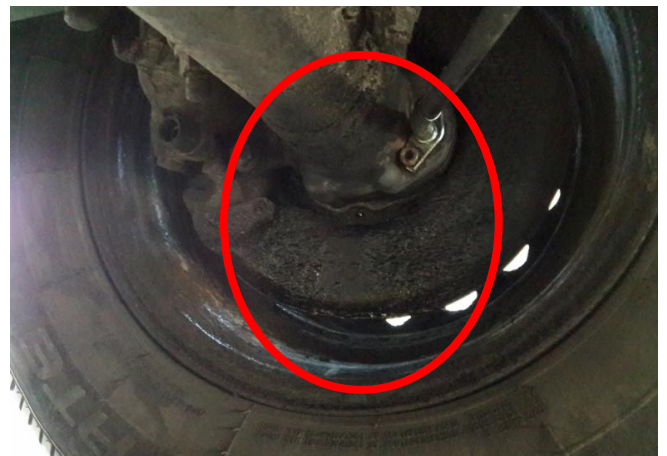


Neveiksmingas 2002 m. gamybos autobuso MERCEDES BENZ stabdymo jėgų reguliatorius ir besiskverbiantis tepalas iš galinio tilto rato mechanizmo techninės apžiūros metu įvertinti:

**DT** - Stabdymo jėgos reguliatorius. **Regulatorius** užsikirtęs, stringa arba **neveikia**.

**DT** - Kita tarša. Bet koks skysčio nuotėkis, dėl kurio gali būti **padaryta žala aplinkai (gamtai)** arba sukeltas pavojus kitiems kelių eismo dalyviams.

Pakartotinės techninės apžiūros metu nustatyti trūkumai buvo tinkamai pašalinti



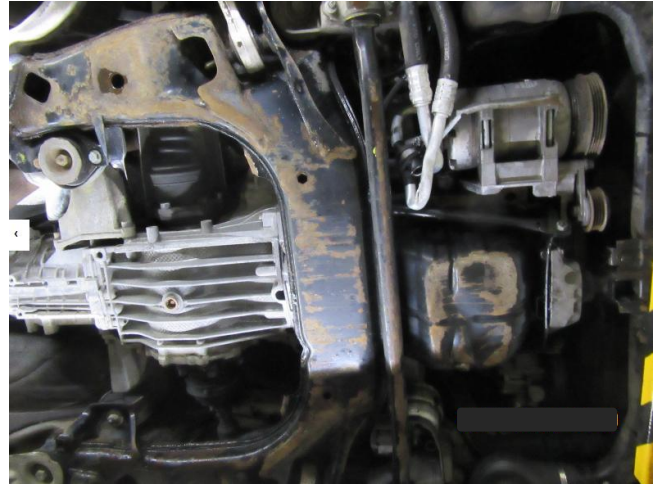
**16.10**



Nesandarus 1998 m. gamybos automobilio taksi VW PASSAT priekinis posūkio rodiklis (nuotrauka kairėje) techninės apžiūros metu įvertintas:

**DT** - Posūkio rodiklių ir avarinės signalizacijos žibintai. Sklaidytuvo (gaubto) nėra, jis sugadintas, išblukęs ir (ar) **labai užterštas**.

Pakartotinės techninės apžiūros metu nesandarus žibintas buvo pakeistas nauju (nuotrauka dešinėje)



To paties 1998 m. gamybos automobilio taksi VW PASSAT tepalo prasiskverbimas iš variklio (nuotrauka kairėje) techninės apžiūros metu įvertintas:

**DT** - Kita tarša. Bet koks skysčio nuotėkis, dėl kurio gali būti **padaryta žala aplinkai (gamtai)** arba sukeltas pavojus kitiems kelių eismo dalyviams.

Pakartotinės techninės apžiūros metu nustatytas trūkumas buvo tinkamai pašalintas – nuplautas variklis (nuotrauka dešinėje)



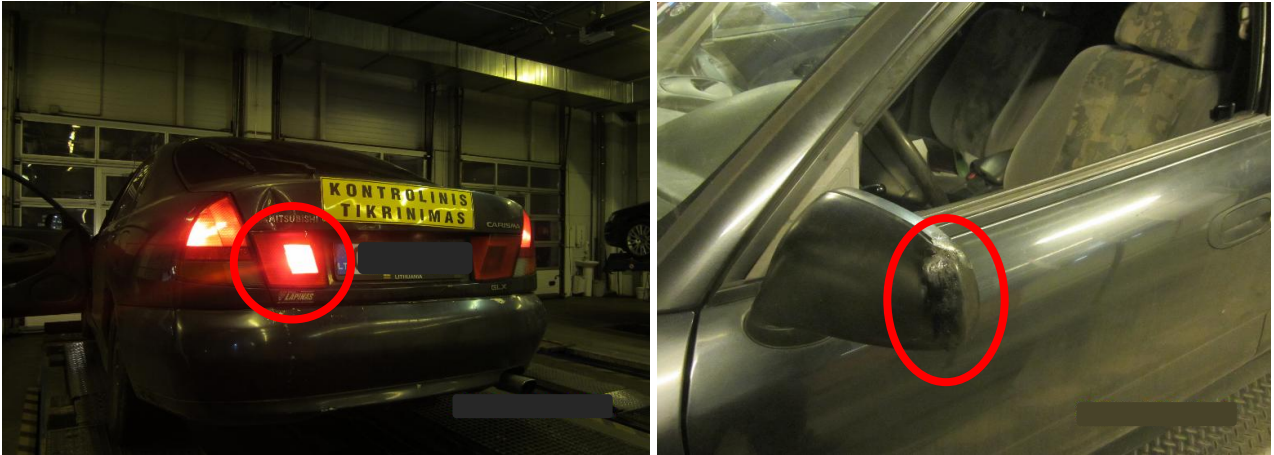
Pažeistas to paties 1998 m. gamybos automobilio taksi VW PASSAT veidrodis techninės apžiūros metu įvertintas:

**NT** - Veidrodis arba netiesioginio matymo įtaisas neveiksmingas, **pažeistas**, pritvirtintas netinkamai arba nepatikimai.

<.....>



## 16.11



Užterštas 1996 m. gamybos automobilio MITSUBISHI CARISMA galinio rūko žibinto sklaidytuvas ir pažeistas vairuotojo pusės atgalinio vaizdo veidrodžio korpusas techninės apžiūros metu buvo įvertinti:

**DT** - Priekiniai ir galiniai rūko žibintai. Sklaidytuvo (gaubto) nėra, jis sugadintas, išblukęs ir (ar) **labai užterštas**.

**DT** - Išorinio paviršiaus skydas, sudedamoji dalis turi pažeidimų, yra atsiknoję, nepatikimai pritvirtinti ar tokios formos, kad **padidėja sužalojimo pavojus** (veidrodžio korpusas)

Pakartotinės techninės apžiūros metu nustatyti trūkumai buvo tinkamai pašalinti - žiūr. pateiktas nuotraukas.

<.....>

## 16.12



Suraižytas priekinis 2003 m. gamybos autobuso MERCEDES BENZ priekinis stiklas techninės apžiūros metu buvo įvertintas:

**DT** - Stiklas arba permatomas skydas (jeigu leidžiama naudoti) suskilęs, įtrūkęs, **turi kitų neleistinių pažeidimų** arba stiklo šviesos laidumas neatitinka nustatytų reikalavimų.

Pakartotinės techninės apžiūros metu nustatytas trūkumas buvo tinkamai pašalintas – stiklas nušlifuotas (žiūr. pateiktas nuotraukas).

<.....>